

22.01.2019 Von Sinzing über die Zuylenkapelle nach Viehhausen (Rundwanderung)

👁 ZUGRIFFE: 1838

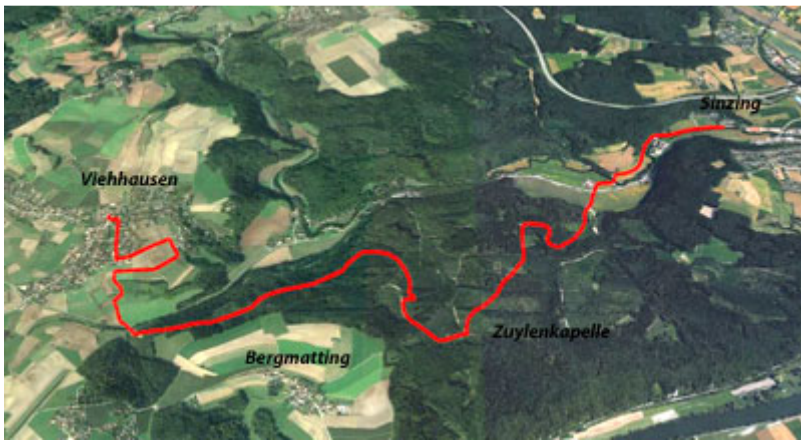
Wetter: -5°C, neblig, Schneegriesel

Teilnehmer: 53 Personen

Organisation: Inge und Werner Fessel

Der Sportplatz in Sinzing war der Ausgangspunkt unserer Wanderung. Eigentlich wollten wir um 10:15 starten, aber der Agilis hatte schon 7 Minuten Verspätung und an der Aufnahme der Essenswünsche müssen wir noch etwas arbeiten, das dauert zu lange.





Gegen 10:40 Uhr konnte es endlich losgehen, und auf dem Radweg gelangten wir nach Bruckdorf.



Dort überquerten wir die Laber und die Staatsstraße ST2394, die nach Kelheim führt.





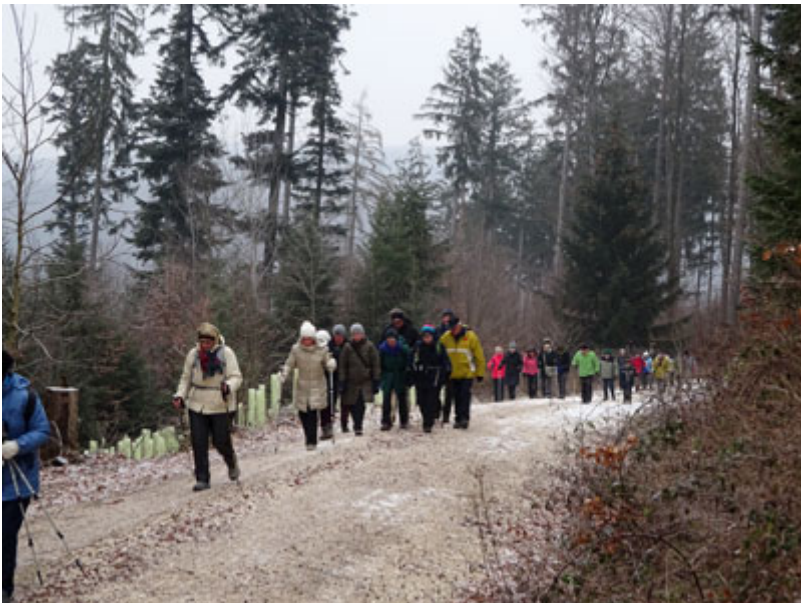
Nun wanderten wir auf Wald- und Forstwegen stetig bergauf und erreichten nach einer knappen Stunde die Zuylkapelle.





Nach einer Trinkpause ging es ein kurzes Stück Richtung Bergmatting. Dann wendete sich der Weg zuerst gegen Norden und dann wieder nach Westen, und auf einem schönen Höhenweg mit Ausblicken auf Alling und Viehhausen erreichten wir wieder die St.2394.







Damit wir richtig Appetit bekamen, mussten wir nochmals steil den Berg hinauf,



und weil das noch nicht genug war durften wir ein riesengroßes Feld umrunden (s.Karte1: markantes Rechteck), bis wir dann pfeilgerade auf die Viehhausener Kirche zumaschieren konnten. Im Gasthof Schwindl wurden wir hervorragend und flott bewirtet.



Gegen 14:45 Uhr traten wir den Rückweg an.



Nach einem letzten Blick zurück auf Viehhausen,



ging's durch den Wald steil hinab nach Alling.





und nach einem kleinen Umweg (weil ein Anlieger den alten Wanderweg mit einem Zaun versperrt hatte. S.2.Karte kleines Rechteck), gelangten wir wieder auf der alten Bahntrasse (jetzt Friedrich-Pustet-Radweg) zurück nach Sinzing zum Sportplatz.